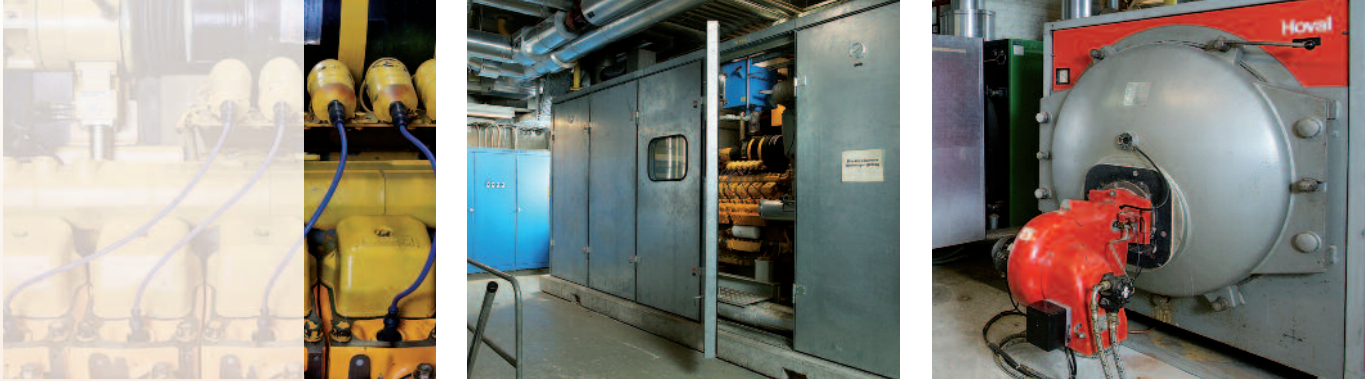


WVB Wärmeverbund Bottmingen AG



Umweltgerechte Wärme

Die WVB Wärmeverbund Bottmingen AG (WVB) wurde im Jahr 1989 gegründet. Rund 50% der benötigten Wärme liefern ein gasbetriebenes Blockheizkraftwerk und eine Gasturbine, welche nebst Wärme gleichzeitig auch Strom produzieren. Die Gemeinde Bottmingen ist mit 80% und die EBM mit 15% an der WVB beteiligt; 5% der Beteiligungen sind im Besitz der Gesellschaft. Der Wärmeverbund verteilt mit insgesamt 2 Heizzentralen bequeme Komfortwärme an öffentliche und private Liegenschaften. Angeschlossen sind insgesamt 38 Liegenschaften. Durch die Erstellung zusätzlicher Heizzentralen und den Anschluss weiterer Liegenschaften wird die Wärmeversorgung schrittweise gezielt ausgebaut.

Der Anschluss einer Liegenschaft an den Wärmeverbund hat für den Eigentümer und dessen Mieter vielerlei Vorzüge. Ein wesentlicher Vorteil ist die automatische Erfüllung der Verordnung über die rationelle Energienutzung. Diese schreibt vor, dass die Erwärmung des Brauchwarmwassers bei Neubauten und bei Heizungsänderungen zu 50% mit erneuerbaren Energien oder mit Fernwärme erfolgen muss.

Sorgloser Komfort

Mit dem Anschluss an den Wärmeverbund unterstützen Sie die Ziele der aktuellen Energiepolitik und profitieren gleichzeitig:

- Investition in eigene Heizung entfällt
- Rationelle Energieverwendung
- Brennstoffeinsparung
- 24-Stunden-Überwachung
- Service, Reparatur und Unterhalt
- Abrechnung des Wärmeverbrauchs nach Tarif mittels geeichtem Wärmezähler
- Bei Neubauten sind evtl. Tankraum und Kamin nicht mehr notwendig
- Bei bestehenden Bauten kann der Tankraum oft zusätzlich genutzt werden
- Verordnung über die rationelle Energienutzung ist automatisch erfüllt
- Gute Wirtschaftlichkeit im Vergleich mit anderen Heizsystemen

Überzeugende Technik

Ein gasbetriebenes Blockheizkraftwerk (BHKW) und eine Gasturbine produzieren Wärme für den Verbund. Das BHKW speist die Motorenabwärme aus Kühlwasser, Ölkreis und Abgasen zusätzlich in den Wärmeverbund ein. Ebenso wird die Abwärme der Gasturbine genutzt. Im tiefen Winter erfolgt die Deckung der Spitzenlast mit Öl- und Gaskesseln.

Kennzahlen (2012/2013)

Total installierte Leistungen:

BHKW	340 kW _{th} /172 kW _{el}
Öl-/Gaskessel	1945 kW _{th}
Gasturbine	168 kW _{th} /100 kW _{el}
Trasseelänge inkl. Hausanschlüsse	2160 m

Angeschlossene Liegenschaften 38 Liegenschaften im privaten und öffentlichen Bereich

Weitere Schritte

Interessieren Sie sich für einen Anschluss an den Wärmeverbund? Kontaktieren Sie uns mit dem Anfrageformular oder per Telefon unter 061 415 41 41. Wir können Ihnen Auskunft geben, ob Sie im Perimeter des Wärmeverbundes wohnen und ein Anschluss an den Wärmeverbund möglich ist.



EBM
Weidenstrasse 27
CH-4142 Münchenstein 1
Tel. 061 415 41 41
Fax 061 415 46 46
ebm@ebm.ch
www.ebm.ch

