

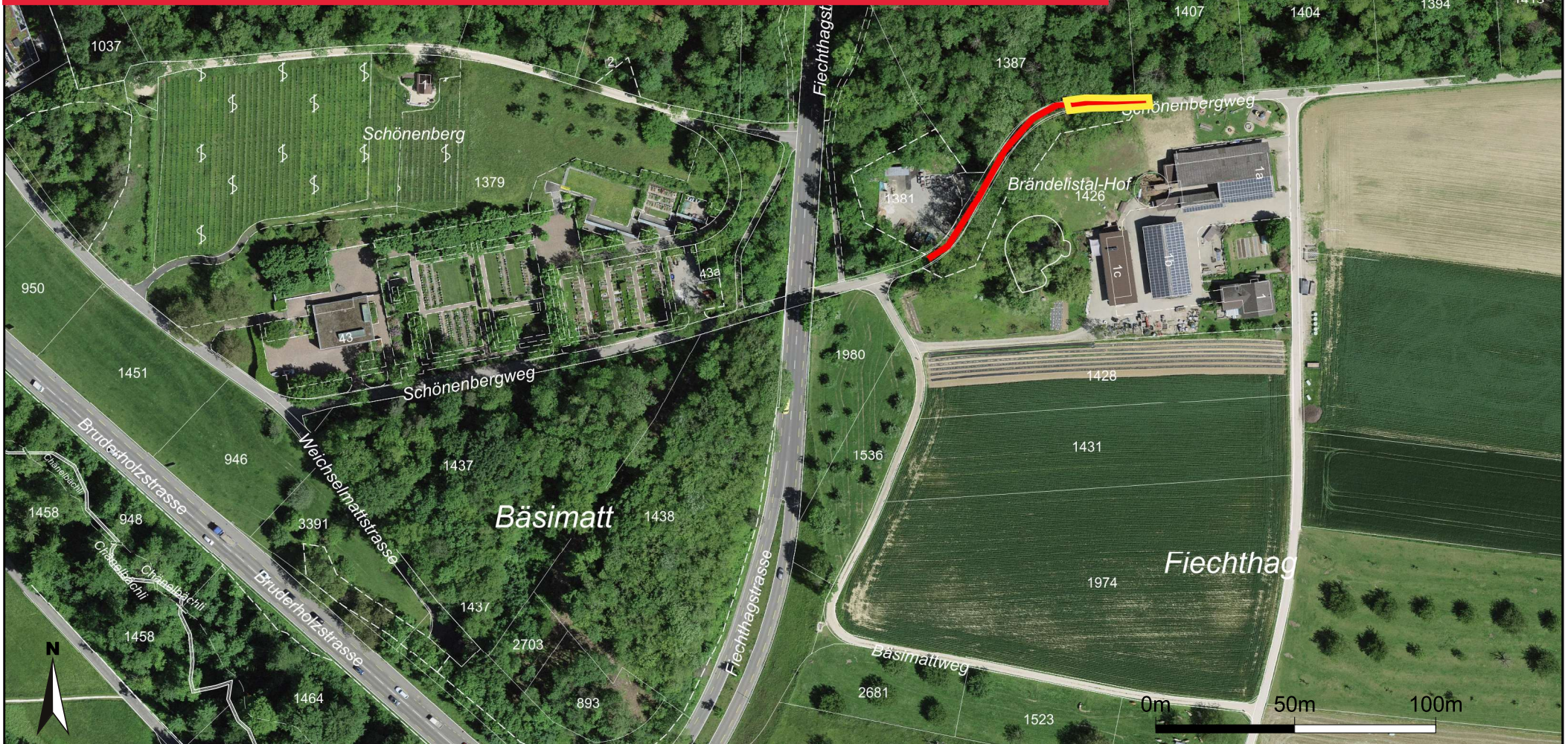
Belagssanierung am Schönenbergweg in KW 46, vom 11.11.2024 bis 15.11.2024

Durchfahrt gesperrt vom 12.11.2024 - 13.11.2024 (Fussgänger können passieren)

Am 11.11.2024 und ab dem 14.11.2024 ist die Durchfahrt für PW erschwert und es muss mit Behinderungen gerechnet werden.

Für LKW bleibt die Durchfahrt für die ganze Woche gesperrt.

Die Zufahrt zum Brändelstal-Hof ist via Fiechthagstrasse - Spitzackerstrasse - Astershagstrasse möglich.



Masstab 1:2'000

Zentrumskoordinaten: 2'610'802, 1'263'318

Für die Richtigkeit und Aktualität der Daten wird keine Garantie übernommen.

Es gelten die Nutzungsbedingungen des Geoportals.

30.10.2024

Quelle: Amtliche Vermessung